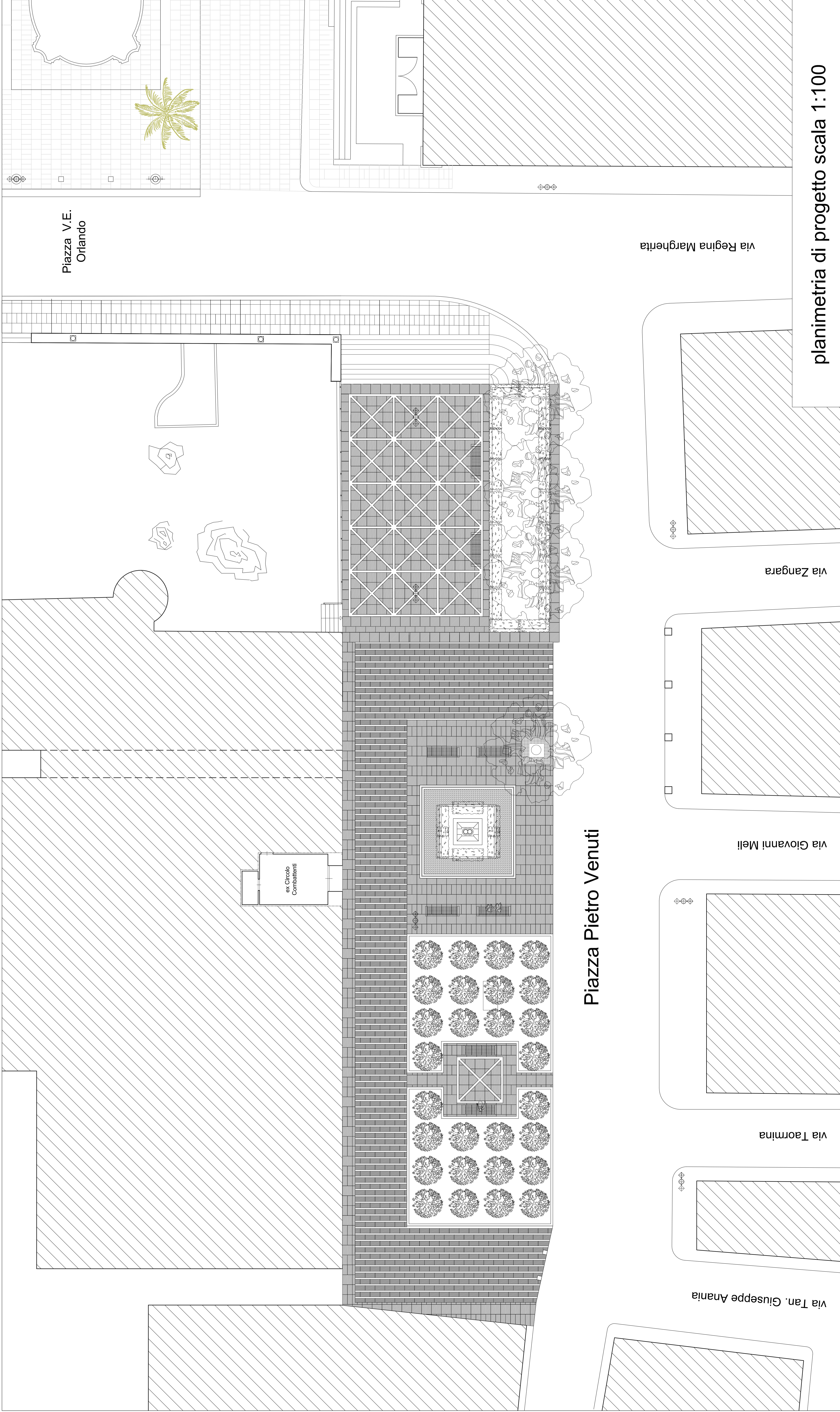


Piazza V.E. Orlando



Piazza Pietro Venuti

planimetria di progetto scala 1:100

Pavimento in nerello di custonaci 5 cm.
Calcestruzzo 10 cm.
Massetto 10 cm con rete elettrosaldata
20 x 20 cm. diam. 8

piano di sottofondo

Particolare Pavimentazione scala 1:20

Lestre 70 x 70 cm spicconate a mano
"Nerello di Custonaci spessore 4 cm"

Lestre 35 x 70 cm spicconate a mano
"Nerello di Custonaci spessore 4 cm"

"Nerello di Custonaci spessore 4 cm" liscio
"Nerello di Custonaci" spessore 4 cm"
spicconate a mano

"Nerello di Custonaci" spessore 10 cm"
spicconate a mano (Carrabile)
"Pavimento di Sicilia" spessore 10 cm
spicconate a mano (carrabile)



COMUNE DI CINISI
Città Metropolitana di Palermo
Il Sindaco Lavora Pubblici
Piazza V.E. Orlando, 1

**PROGETTO DI RIQUALIFICAZIONE
DELLA PIAZZA PIETRO VENUTI E
DELL'EX. CIRCOLO COMBATTENTI**

- o TAV.1 Relazione tecnica illustrativa
- o TAV.2 Inquadramento territoriale
- o TAV.3.1 Grafica architettonica (Planimetria stato di fatto);
- o TAV.3.2 Grafica architettonica (Planimetria Progetto)
- o TAV.3.3 Grafica architettonica (Sezione stato di fatto)
- o TAV.3.4 Grafica architettonica (Sezione Progetto)
- o TAV.3.5 Grafica architettonica (Particolari Costruttivi)
- o TAV.4 Computo metrico estimativo;
- o TAV.5 Calcolo insularità della mansuovena;
- o TAV.6 Quadro economico di spesa
- o TAV.7 Elenco dei prezzi unitari;
- o TAV.8 Analisi dei prezzi unitari;

